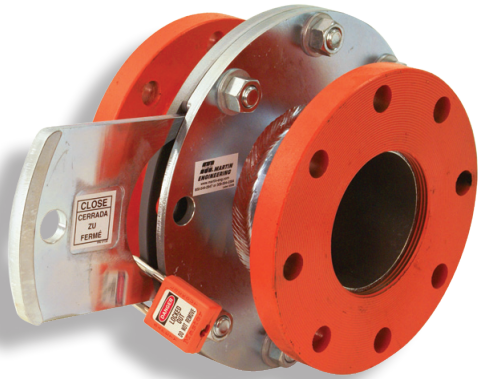




Schützen Sie ihr Wartungspersonal vor Belastungen durch **starke Hitze**.

Der **MARTIN® Sicherheitsschieber für Luftkanonen** bietet eine Sicherheitsbarriere um die Wartung von Luftkanonensystemen in Hochtemperaturprozessen zu ermöglichen.



Dargestellt mit optionalen Flansch und Sicherungsschloss

Ermöglicht eine sichere und rechtzeitige Wartung von Luftkanonensystemen.

Schützt Mitarbeiter vor Belastungen durch starke Hitze.

Fördert die Verwendung von Sicherungsmaßnahmen.

Anwenderfreundlich.

Installationsfreundlich.

Passt auf jede Luftkanone.

MARTIN® Luftkanonen Sicherheitsschieber

Das ABC der Wirtschaftlichkeit von Hochtemperaturprozessen

- A.** Produktion **MUSS** laufen.
- B.** Luftkanone **MUSS** funktionieren oder muss repariert werden.
- C.** Mitarbeiter **MÜSSEN** vor Gefahren geschützt werden.

Deshalb:

MARTIN® Sicherheitsschieber für Luftkanonen MUSS installiert sein.

Luftkanonen sind in Hochtemperaturprozessen, wie z.B. in Kalkbrennöfen, Vorwärmern von Zementwerken und Klinkerkühlern unerlässlich.

Der MARTIN® Sicherheitsschieber ermöglicht eine sichere und rechtzeitige Wartung von Luftkanonensystemen.

Er schützt Wartungspersonal vor Belastungen durch starke Hitze, damit die Wartung sicher durchgeführt werden kann und die Produktion planmäßig weiter laufen kann.



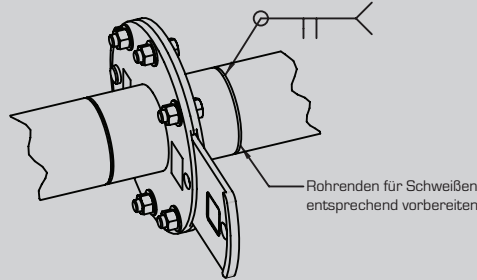
MARTIN® Sicherheitsschieber für Luftkanonen

Einfach zu installieren

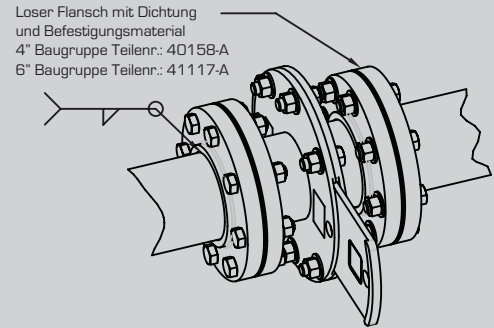
(Installation nur bei deaktivierten Luftkanonensystem und Prozessen)

MARTIN® Sicherheitsschieber für Luftkanonen mit Schweißenden
 (4" Baugruppe Teilnr.: 38189-4PE+E, 6" Baugruppe Teilnr.: 38189-6PE+E)

Bauart mit Stoßnaht

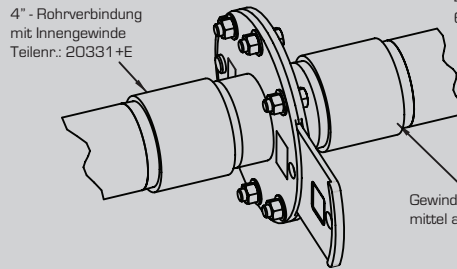


Bauart mit Schweißflansch

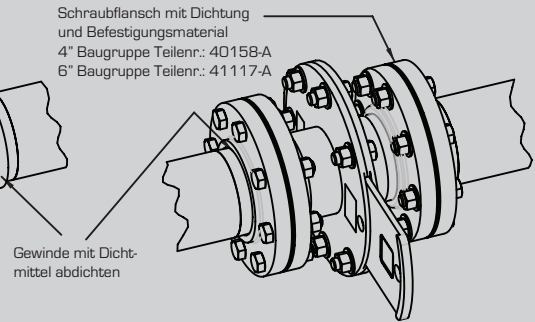


MARTIN® Sicherheitsschieber für Luftkanonen mit BSPT-Gewinde
 (4" Baugruppe Teilnr.: 38189-4E+E, 6" Baugruppe Teilnr.: 38189-6E+E)

Bauart mit Muffe mit Innengewinde



Bauart mit Gewindeflansch



Position: Offen
 Bei normalen Betrieb der Luftkanone

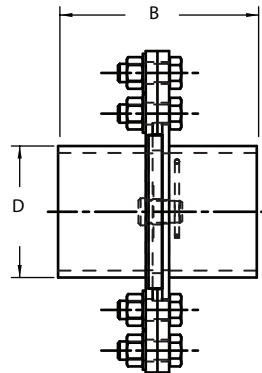
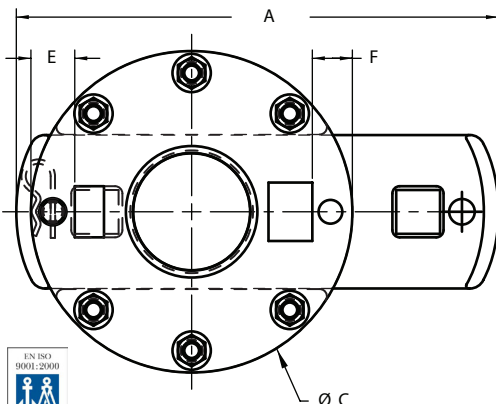


Position: Geschlossen
 Bei Wartung und Inspektion der Luftkanone

Abmessungen

BSPT - Rohrgewinde nach DIN 2999

Teilnr.	Flansch	A mm	B mm	ØC mm	D
38189-4E+E	4" - BSPT	419	170	279	4" - BSPT
38189-6E+E	6" - BSPT	540	229	343	6" - BSPT
38189-4PE+E	4" - Schweißenden	419	173	279	114
38189-6PE+E	6" - Schweißenden	540	232	343	168



MARTIN ENGINEERING GMBH
 In der Rehbach 14
 D-65396 Walluf, Deutschland
 Tel.: 0049 (0)6123 - 97820
 Fax: 0049 (0)6123 - 75533
 info@martin-eng.de
 www.martin-eng.de